

컴팩트 실린더

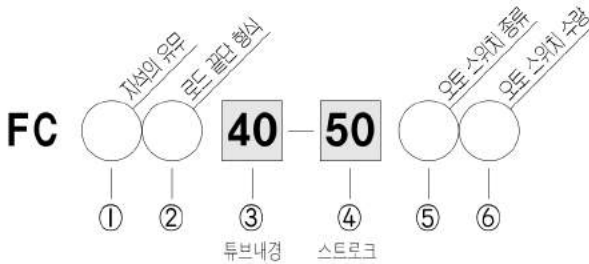
(FC 시리즈)

φ 10~φ 100

KS기호



■ 기종 표시 방법



① 자석유무

무기호	자석내장 (표준)
N	자석 비내장

② 로드 끝단 형식

무기호	암나사(표준)
M	수 나 사

(단위 : mm)

③ 튜브내경	④ 표준 스트로크
10	5, 10, 15, 20, 25, 30
16	
20	5, 10, 15, 20, 25, 30
25	35, 40, 45, 50
32	5, 10, 15, 20, 25, 30
40	35, 40, 45, 50, 75, 100
50	10, 15, 20, 25, 30,
63	
80	
100	

⑤ 오토 스위치 종류

기호	스위치 형식
무기호	스위치 없음
A20	A - 20 스위치(표시등 부착)
A25	A - 25 스위치(표시등 없음)

⑥ 오토 스위치 수량

기호	오토 스위치 수량
1	1개
2	2개
n	n개



- 자석의 표준 내장
- 오토스위치 설치의 자유자재
- 전기종 무급유 패킹 채용으로 긴수명 실현

■ 사양

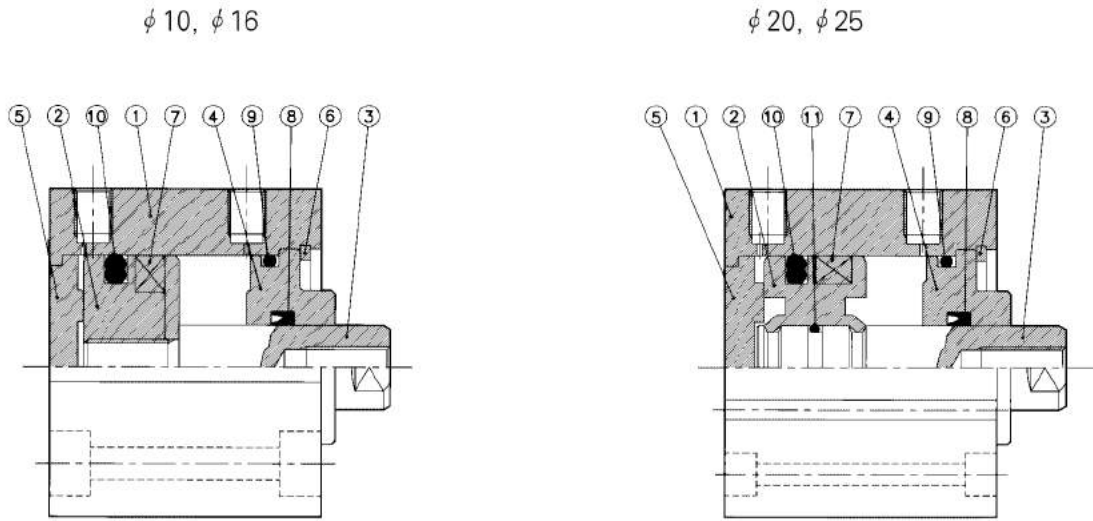
작 동 형 식	복 동
사 용 유 체	공 기
보 증 내 압 력	1.03MPa(10.5 kgf/cm ²)
최 고 사 용 압 력	0.7MPa(7.0 kgf/cm ²)
최 저 사 용 압 력	0.05MPa(0.5 kgf/cm ²)
주위온도 및 사용유체온도	-10℃ ~ +70℃
쿠 선	없음
급 유	무급유
피 스톤 속 도	50~500 mm/s
나 사 정 도	KS 2급
스 트 로 크 허 용 차	+1.0 0

■ 질량표 (암나사기준)

(단위 : g)

튜브내경(mm)	기준중량	5 스트로크 당 증가중량
10	30	7
16	42	8
20	67	11
25	98	14
32	143	17
40	238	23
50	394	34
63	673	45
80	1235	68
100	2090	90

구조도



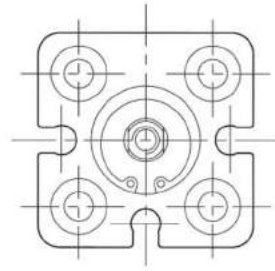
부품 LIST

번호	부품명	재질	비고
①	BODY	Al	
②	PISTON	Al	
③	PISTON ROD	SUS	$\phi 10, \phi 16$
		SM45C	$\phi 20, \phi 25$
④	ROD COVER	Al	
⑤	END COVER	Al	
⑥	C-RING	-	
⑦	MAGNET	-	
⑧	ROD PACKING	NBR	
⑨	O-RING	NBR	
⑩	PISTON PACKING	NBR	
⑪	O-RING	NBR	

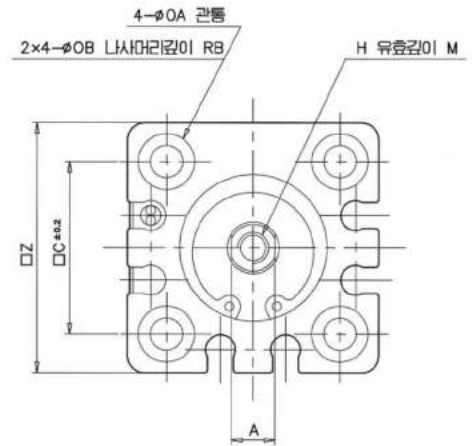
패킹 LIST

부품명	재질	튜브 내경(mm)			
		10	16	20	25
⑧ ROD PACKING	NBR	DYR - 5K	DYR - 6K	DYR - 8K	DYR-10SK
⑨ O-RING	NBR	S - 10	S - 12.5	S - 16	S - 22
⑩ PISTON PACKING	NBR	COP - 10	COP - 16	COP - 20	COP - 25

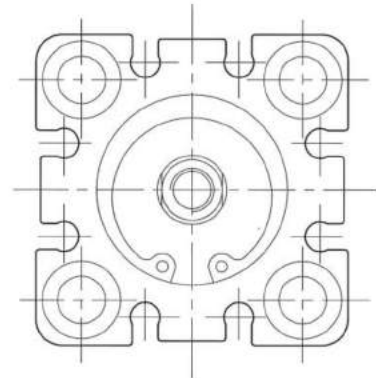
$\phi 10$



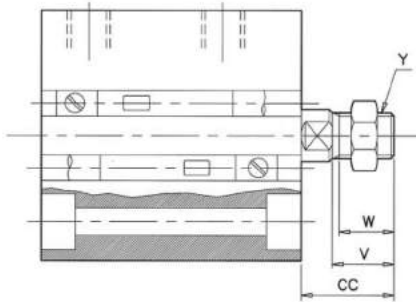
$\phi 16$



$\phi 20, \phi 25$

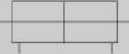


로드끝단 수나사

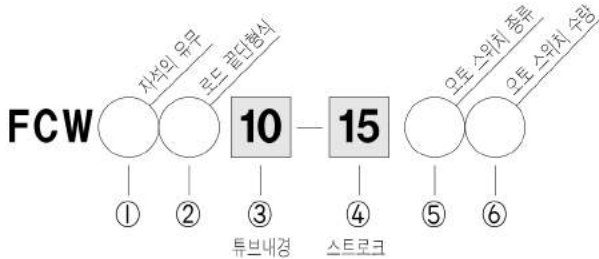


TUBE 내경	CC	W	V	Y
$\phi 10$	14	9	10.5	M4×0.7
$\phi 16$	14	9	10.5	M5×0.8
$\phi 20$	16.5	10	12	M6×1.0
$\phi 25$	18.5	12	14	M8×1.25

TUBE 내경	A	B	□C	D	H	K	L	M	φOA	φOB	PA	PB	RB	□Z
$\phi 10$	4	3.5	15.5	5	M2.6×0.45	28	24.5	5	3.5	6.5	11	5.5	4	25
$\phi 16$	5	3.5	20	6	M3×0.5	29.5	26	6	3.5	6.5	9.5	5.5	4	29
$\phi 20$	7	4.5	25.5	8	M4×0.7	33	28.5	8	5.5	9	11	5.5	5.5	36
$\phi 25$	8	4.5	28	10	M5×0.8	35.5	31	8	5.5	9	11.5	5.5	5.5	40



■ 기종 표시 방법



① 자석유무

무기호	자석내장 (표준)
N	자석 비내장

② 로드 끝단형식

무기호	암나사(표준)
M	수나사

(단위 : mm)

③ 튜브내경	④ 표준 스트로크
10	5, 10, 15, 20, 25, 30
16	
20	
25	
25	5, 10, 15, 20, 25, 30
32	
40	
50	
63	10, 15, 20, 25, 30,
80	
80	
100	

⑤ 오토 스위치 종류

기호	스위치 형식
무기호	스위치 없음
A20	A - 20 스위치 (표시등 부착)
A25	A - 25 스위치 (표시등 없음)

⑥ 오토 스위치 수량

기호	오토 스위치 수량
1	1개
2	2개
n	n개

- 자석의 표준 내장
- 오토 스위치 설치의 자유자재
- 전기종 무급유 패킹 채용으로 긴수명 실현

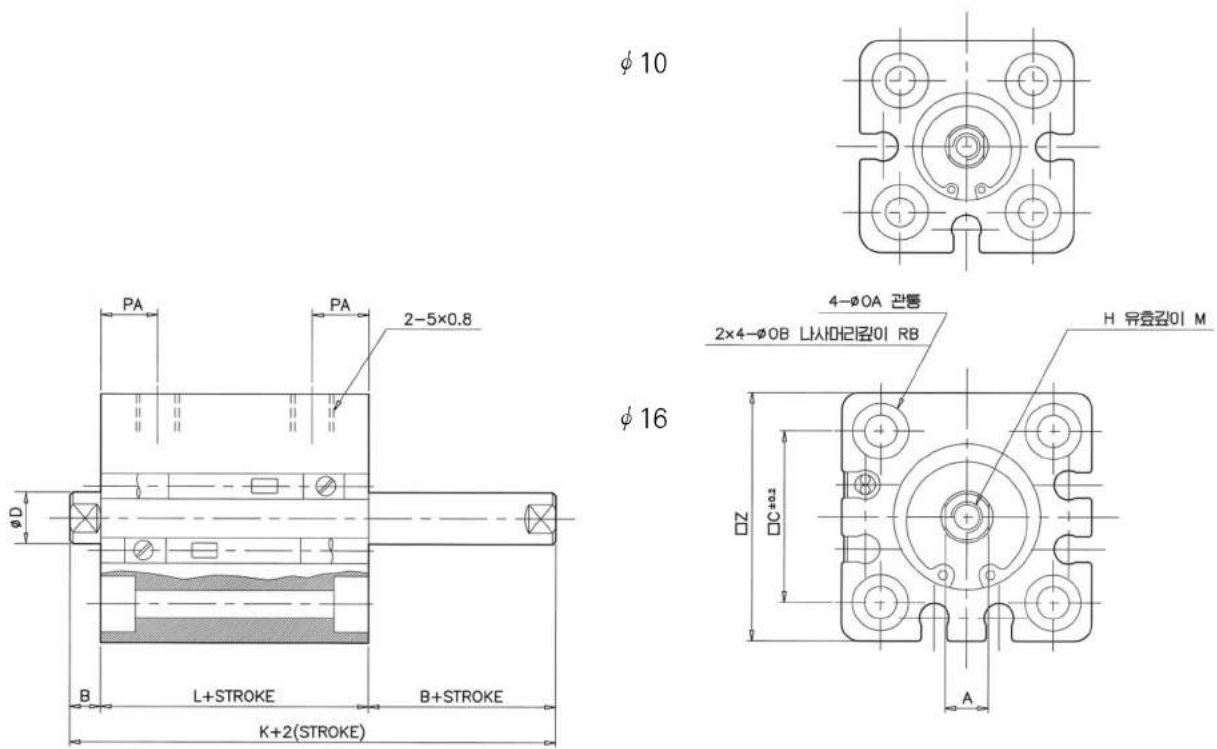
■ 사양

작 동 형 식	복 동
사 용 유 체	공 기
보 증 내 압 력	1.03MPa(10.5 kgf/cm ²)
최 고 사 용 압 력	0.7MPa(7.0 kgf/cm ²)
최 저 사 용 압 력	0.05MPa(0.5 kgf/cm ²)
주 위 온 도 및 사 용 유 체 온 도	-10℃ ~ +70℃
쿠 선	없음
급 유	무급유
피 스톤 속 도	50~500 mm/s
나 사 정 도	KS 2급
스 트 로 크 허 용 차	+1.0 0

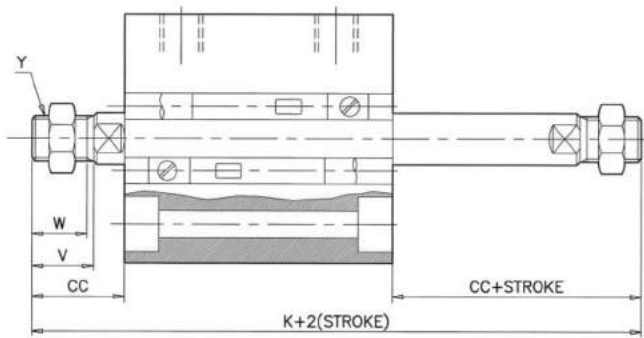
■ 질량표 (암나사기준)

(단위 : g)

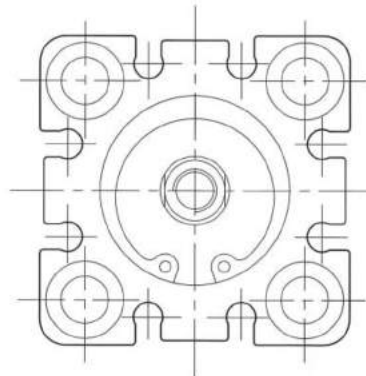
튜브내경(mm)	기준중량	5 스트로크 당 증가중량
10	34	8
16	58	9
20	83	13
25	122	17
32	183	22
40	315	31
50	510	47
63	862	58
80	1553	87
100	2620	113



로드끝단 수나사



$\phi 20, \phi 25$



TUBE 내경	CC	K	W	V	Y
$\phi 10$	14	60	9	10.5	M4×0.7
$\phi 16$	14	60	9	10.5	M5×0.8
$\phi 20$	16.5	68	10	12	M6×1.0
$\phi 25$	18.5	77	12	14	M8×1.25

TUBE 내경	A	B	□C	D	H	K	L	M	φOA	φOB	PA	RB	□Z
$\phi 10$	4	3.5	15.5	5	M2.6×0.45	39	32	5	3.5	6.5	11	4	25
$\phi 16$	5	3.5	20	6	M3×0.5	39	32	6	3.5	6.5	9.5	4	29
$\phi 20$	7	4.5	25.5	8	M4×0.7	44	35	8	5.5	9	11	5.5	36
$\phi 25$	8	4.5	28	10	M5×0.8	49	40	8	5.5	9	11.5	5.5	40