

# 플로팅 조인트

(FJ 시리즈)

M4~M36

## ■ 기종 표시 방법



### ① 호칭

호칭	나사의 규격	적용 실린더 내경(mm)
4-0.7	M4×0.7	φ 10
5-0.8	M5×0.8	φ 16
6-1.0	M6×1.0	준표준
8-1.0	M8×1.0	준표준
8-1.25	M8×1.25	φ 20
10-1.25	M10×1.25	φ 25, φ 30, φ 32
12-1.5	M12×1.5	준표준
14-1.5	M14×1.5	φ 40
18-1.5	M18×1.5	φ 50, φ 63
20-1.5	M20×1.5	준표준
22-1.5	M22×1.5	φ 80
26-1.5	M26×1.5	φ 100
30-1.5	M30×1.5	φ 125, φ 140
36-1.5	M36×1.5	φ 160

- 피동체와 실린더의 동심 및 평행도의 정도 부족을 흡수
- 정확한 동심 가공이 불필요
- 부착작업 시간의 대폭단축
- 방진커버 부착으로 긴수명 실현

### ② 부착지지형식

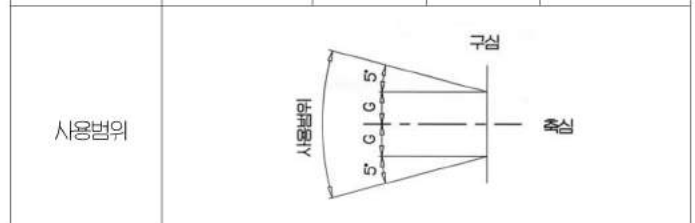
무기호	표준형
F	플랜지형

### ❏ 취급시의 주의사항

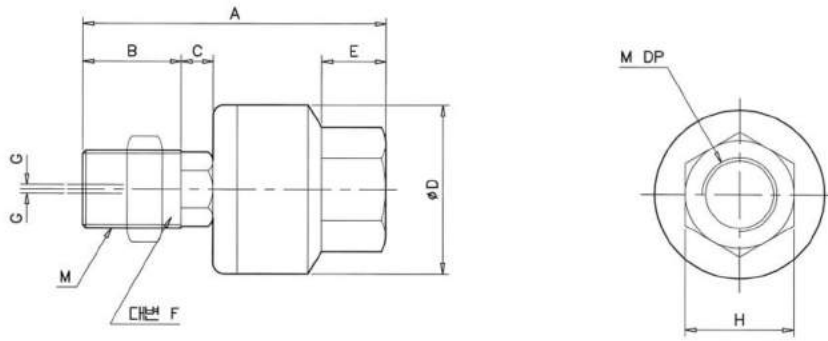
- ① 공유압 실린더의 피스톤 로드 선단 부착 전용입니다.
- ② 회전운동의 연결용으로는 사용할 수 없습니다.
- ③ 분해 재사용은 불가능합니다.

## ■ 사양

기종	나사의 규격	허용 요동각도 (°)	허용 편심량 G(mm)	최대사용 인장압축력 N(kgf)	
FJ4-0.7	M4×0.7	±5°	0.5	53[5.4]	
FJ5-0.8	M5×0.8			120[12.3]	
FJ6-1.0	M6×1.0			120[12.3]	
FJ8-1.0	M8×1.0			1078[110]	
FJ8-1.25	M8×1.25			1078[110]	
FJ10-1.25	M10×1.25			2451[250]	
FJ12-1.5	M12×1.5			0.75	4315[440]
FJ14-1.5	M14×1.5				5884[600]
FJ18-1.5	M18×1.5		1		10787[1100]
FJ20-1.5	M20×1.5		1.25		17652[1800]
FJ22-1.5	M22×1.5			17652[1800]	
FJ26-1.5	M26×1.5			2	27458[2800]
FJ30-1.5	M30×1.5		2.5	52956[5400]	
FJ36-1.5	M36×1.5		3	69627[7100]	



기본형

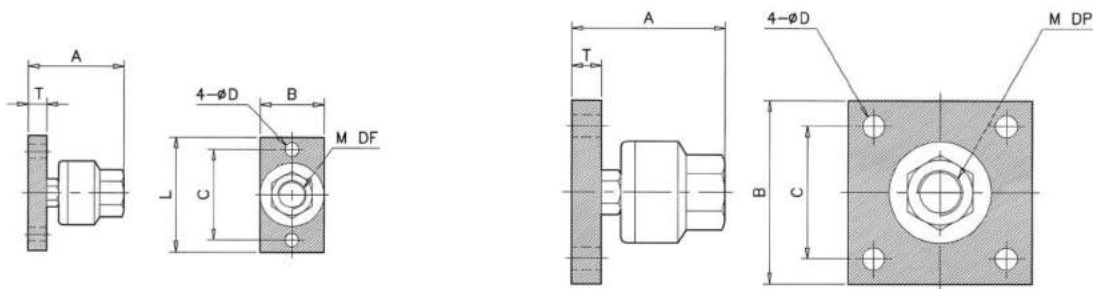


적용실린더 내경	기종	나사부 규격		A	B	C	φD	E	F	허용 편심량 G	H
		M	DP(탈긋이)								
φ 10	FJ4-0.7	4×0.7	5	26	10	1.5	12	4	4	0.5	7
φ 16	FJ5-0.8	5×0.8	7	34.5	14	2	16	5	6	0.5	10
φ 16	FJ6-1.0	6×1.0	7	34.5	14	2	16	5	6	0.5	10
φ 20	FJ8-1.0	8×1.0	8	44	16.5	5	21	7	7	0.5	13
φ 20	FJ8-1.25	8×1.25	8	44	16.5	5	21	7	7	0.5	13
φ 25, φ 30, φ 32	FJ10-1.25	10×1.25	9	49	18.5	5	24	8	8	0.5	17
φ 40	FJ12-1.5	12×1.5	12	62	22	5	31	11	11	0.75	22
φ 40	FJ14-1.5	14×1.5	12	62	22	5	31	11	11	0.75	22
φ 50, φ 63	FJ18-1.5	18×1.5	14	76	27	6	40	13	14	1	27
φ 80	FJ20-1.5	20×1.5	17	89	29	8	50	16	19	1.25	32
φ 80	FJ22-1.5	22×1.5	17	89	29	8	50	16	19	1.25	32
φ 100	FJ26-1.5	26×1.5	24	110	37	8.5	59.5	20	24	2	41
φ 125, φ 140	FJ30-1.5	30×1.5	30	153	44.5	14	79	22	27	2.5	46
φ 160	FJ36-1.5	36×1.5	36	179	54.5	16	96	24	32	3	55

플랜지형(F)

FJ8-1.0F~14-1.5F

FJ18-1.5F~36-1.5F



적용 실린더 내경	기종	나사부 규격		A	B	C	φD	L	T
		M	DP(탈긋이)						
φ 20	FJ8-1.25F	8×1.25	8	32.5	19	36	6.6	48	6
φ 25, φ 30, φ 32	FJ10-1.25F	10×1.25	9	36	25	40	6.6	52	6
φ 40	FJ14-1.5F	14×1.5	13	49	32	52	9	70	9
φ 50, φ 63	FJ18-1.5F	18×1.5	15	61.5	65	45	9	-	12
φ 80	FJ22-1.5F	22×1.5	18	76.5	75	55	11	-	16
φ 100	FJ26-1.5F	26×1.5	24	94	90	65	11	-	19
φ 125, φ 140	FJ30-1.5F	30×1.5	30	131	125	82	18	-	24
φ 160	FJ36-1.5F	36×1.5	36	152	150	100	22	-	29